

## Château du Clos de la Ribaudière

Hôtellerie, Restaurant & Spa  
★★★★

### *Bienvenue au Château du Clos de la Ribaudière*

#### **Chère Madame, Cher Monsieur,**

Nous vous remercions d'avoir choisi notre hôtel pour votre séjour et espérons que ce livret vous sera agréable et utile.

Nous nous ferons un plaisir de vous guider et de vous assurer un maximum de confort durant votre séjour.

Toute l'Equipe du Château du Clos de la Ribaudière vous souhaite un excellent moment parmi nous.

#### **Dear Guest,**

*We sincerely thank you for choosing our hotel for your stay and we hope that this directory will be helpful.*

*Please do not hesitate to contact the Reception team for any further information, we will be pleased to personalize your stay.*

*All the Staff remains at your disposal to make your experience with us thoroughly enjoyable.*



Château du Clos de la Ribaudière  
10 Rue du Champ de Foire  
86360 CHASSENEUIL DU POITOU

Tel : +33(0)5 49 52 86 32 – Fax : +33(0)5 49 52 86 66  
[www.ribaudiere.com](http://www.ribaudiere.com) / [ribaudiere@ribaudiere.com](mailto:ribaudiere@ribaudiere.com)

# Votre chambre

## Départ / Check-out

Les chambres doivent être libérées au plus tard à 11h00.

*We remind you that check-out time at the latest is 11:00 am.*

## Service d'étage / Housekeeping

Service de 8h30 à 15h30. Sauf instruction de votre part, la femme de chambre se permettra de frapper à la porte pour effectuer son service.

*Service from 8:30 am to 3:30 pm. The housekeeper will knock on the door to clean up your room.*

## Internet et WiFi / Internet and WiFi

Le Wi-Fi est gratuit dans tout l'établissement.

*WiFi is free of charge in the hotel.*

## Réveil / Wake up

Contactez la réception pour commander votre réveil (Poste 100).

*Contact the reception desk to organize your wake-up time (Dial 100).*

## Adaptateurs / Adaptors

Des adaptateurs électriques universels sont à votre disposition à la réception.

*Universal adapters are available at the reception desk.*

## Climatisation-chauffage / Air conditioning

Pour la température de la chambre, il s'agit d'un réglage centralisé. Pour tout changement souhaité, veuillez contacter la réception (Poste 100).

*The room temperature is set centrally. For any changes, please contact the reception desk (Dial 100).*

## Minibar / Mini Bar

Les boissons du minibar sont à votre disposition en supplément. Le relevé de consommation vous sera demandé lors de votre départ.

*Drinks from the minibar are available with an extra charge. You will be asked and settled the payment on departure.*

## Coffre-fort / Safe

Un coffre est à votre disposition à la réception de 7h00 à 23h30 (Poste 100).

*A safe is available at the reception desk (free of charge) from 7:00 am to 11:30 pm (Dial 100).*

## Kits de dépannage / Extra amenities

Des kits rasages, dentaires et coutures sont à votre disposition à la réception.

*Shaving, sewing and dental kits are available at the reception desk.*

## Animaux / Animals

Nous les accueillons volontiers (moyennant un supplément par animal et par jour) dans les parties communes de l'hôtel à l'exception des abords de la piscine. Merci de les tenir en laisse.

*We are a pet-friendly hotel (with an extra charge per animal, per day). They must be tied up in the public areas of the hotel. However, they are not accepted near the pool.*

### Télévision / Television

1 : TF1	10 : TMC	18 : T18
2 : France 2	11 : TFX	19 : NOVO 19
3 : France 3	12 : GULLI	21 : L'équipe 21
5 : France 5	13 : BFMTV	22 : 6TER
6 : M6	14 : CNEWS	23 : RMC Story
7 : ARTE	15 : LCI	24 : RMC Découverte
8 : LCP	16 : FRANCE INFO	25 : Chérie 25
9 : W9	17 : CSTAR	

### Clés / Keys

N'oubliez pas de déposer la clé de votre chambre à la réception en quittant l'hôtel. Toute clé non restituée vous sera facturée 50 euros.

*Please leave your room key at the reception desk on departure. Unreturned key will be charged 50 euros.*

### Domages / Damages

Nous vous rappelons que toutes nos chambres sont non-fumeurs. Tout dégât causé sera facturé 150 euros minimum. Nous demanderons également 25 euros pour un sèche-cheveux non restitué.

*We remind you that all rooms are non-smoking. Any damage will be charged at a minimum of 150 euros. We will also charge 25 euros for a hairdryer, if not returned.*

## *Les services de l'hôtel*

### Accueil / Reception

La réception se tient à votre disposition de 7h00 à 23h30, en dehors de ces horaires, veuillez demander le code du portail à la réception (Poste 100). Une permanence 24h/24 répondra à toutes vos demandes.

*The reception desk is open from 7:00 am to 11:30 pm, outside these hours, please ask for the gate code at the reception desk (Dial 100). A 24-hour service is available to answer all your inquiries.*

### Restaurant / Restaurant

Le restaurant vous accueille tous les jours au déjeuner de 12h15 à 13h30 et de 19h15 à 21h15 pour le dîner. Nous proposons un menu pour les enfants. Pour connaître la carte, veuillez contacter la réception (Poste 100).

*The restaurant is open every day from 12:15 pm to 01:30 pm at lunch and from 7 :15 pm to 9 :15 pm for dinner. A Kids menu is also available. If you want to know the menu, please call the reception desk (Dial 100).*

### **Petit-déjeuner / Breakfast**

Servi de 7h00 à 10h00 du lundi au vendredi, de 8h00 à 10h30 les samedis, dimanches et jours fériés. Il peut être servi en chambre avec un supplément. (Poste 100)

*Service from 7:00 am to 10:00 am from Monday to Friday, from 8:00 am to 10:30 am on Saturdays, Sundays and public holidays. Room service is possible with an extra charge. (Dial 100)*

### **Piscine extérieure / Outdoor Swimming pool**

Chauffée et accessible de mai à octobre de 10h00 à 22h00. Des serviettes sont disponibles à la réception.

*Heated and open from May to October from 10:00 am to 10:00 pm. Towels are available at the reception desk.*

### **Bagagerie / Luggage**

Un service de bagagerie est à votre disposition à la réception lors de votre arrivée et de votre départ.

*Luggage service is available at check in & check out.*

### **Courrier / Mail**

La réception est à votre disposition pour tout envoi de courrier.

*We can send mail, please drop it at the reception desk.*

### **Journaux / Press**

Centre presse et Le Figaro sont à votre disposition dans le hall ainsi que l'application mobile gratuite « **Lounge UP** », demandez le code à la réception.

*Centre Presse and Le Figaro are at your disposal in the lobby and free application for smartphone « **Lounge UP** ». Please ask for the code at the reception desk.*

### **Bar / Bar**

Le bar vous accueille de 11h00 à minuit.

*The bar is open from 11:00 am to midnight.*

### **Séminaires, banquets / Meetings, banquets**

Nous vous proposons une large gamme de prestations : séminaires, journées d'études, réunions, galas, mariages, etc. N'hésitez pas à vous rapprocher de notre service commercial.

*For your meetings, exhibitions, cocktails or wedding dinners, do not hesitate to contact our sales department, we have all the facilities for a fantastic event.*

### **Excursions / Visits**

Nous restons à votre entière disposition pour vous informer sur les excursions et les sorties, afin de rendre votre séjour des plus agréables dans le Poitou. Une carte touristique et des brochures sont également disponibles à l'accueil.

*We can inform you about visits in order to make your stay the most pleasant in the Poitou. Tourist maps and brochures are available at the reception desk.*

### **Blanchisserie / Laundry**

Nous travaillons en collaboration avec un pressing de proximité, et mettons à votre disposition fer et table à repasser, veuillez contacter la réception pour ces services (Poste 100).

*We work with a pressing near the hotel. An iron and an ironing board can be put at your disposal, please contact the reception for these services. (Dial 100).*

### **Transport / Taxi**

Possibilité de commander un taxi auprès de la réception (Poste 100).

*Contact the reception desk to order a taxi (Dial 100).*

### **Numéros d'urgence / Emergency numbers**

Samu / Doctor : (0)15

Pompiers / Firemen (0)18

Police / Police : (0)17

# La Table du Clos



Que ce soit dans la salle à manger lumineuse donnant sur le parc, dans un des salons privés ou en terrasse, notre restaurant « La Table du Clos » vous propose de **déguster** une cuisine empreinte de sincérité, alliant harmonieusement tradition et créativité.

Label « Table Remarquable » d'Alain Ducasse : un moment de raffinement pour un **tête-à-tête intime**, un repas **d'affaires** ou un rendez-vous en **famille**.

Savourez une cuisine gourmande, des produits frais de saison, issus des producteurs locaux.

*Whether in the bright dining room overlooking the park, in one of the private rooms or on the terrace, our restaurant "La Table du Clos" welcomes you for a **gourmet cuisine** imbued with sincerity that combines finesse tradition and creativity.*

*"Table Remarquable" label of Chef Alain Ducasse: a moment of refinement for an **intimate** dinner, a **business** meal or a **family** reunion.*

*Enjoy an exquisite French cuisine, that is freshly prepared in-house using in season ingredients from local producers.*

## Nos Menus - Our Menus

Menu Végétarien - <i>Vegetarian menu</i> .....	45€
Menu de la Broue - <i>Broue menu</i> .....	49€
Menu de la Motte - <i>Motte menu</i> .....	62€
Menu de la Ribaudière - <i>Ribaudiere menu</i> .....	95€
Menu enfant - <i>Kid menu</i> .....	19€ (entrée, plat ou plat, dessert) 25€ (entrée, plat, dessert)

Réservation conseillée, merci de contacter la réception (Poste 100)

*We recommend you to book your table, please contact the reception desk (Dial 100)*

# PISCINE & SPA

## PROFITEZ D'UN MOMENT DE BIEN-ÊTRE HORS DU TEMPS

Nos praticiennes diplômées vous proposent un éventail de prestations dédiées à la détente et à la relaxation tels que des soins visage et corps mais aussi des rituels. Des équipements comme le Iyashi Dôme (sauna japonais à infrarouges), la piscine intérieure chauffée, le bain à remous, le sauna, le hammam, la salle de fitness et la tisanerie complètent cette offre d'exception.

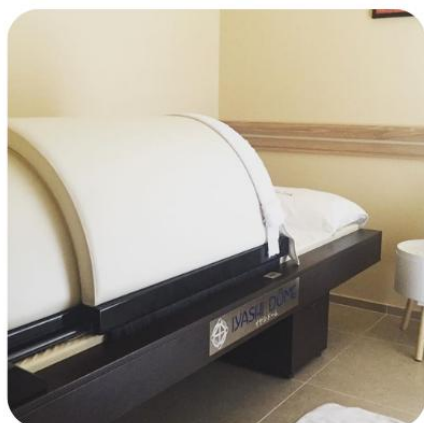
L'accès au Spa se fait uniquement sur réservation. Pour les clients de l'hôtel, les tarifs sont les suivants :

1h - 15€

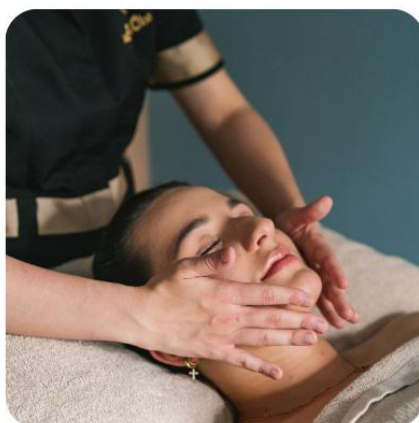
2h - 18€



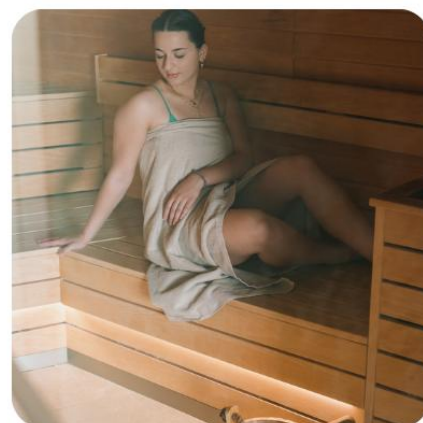
La piscine est chauffée entre 30°C et 32°C, ses dimensions sont 15m de long sur 4m de large pour 1m40 de profondeur.



**LE IYASHI DÔME**  
un soin d'exception



**LES SOINS CINQ MONDES**  
des rituels sur l'harmonie des sens



**L'ESPACE FORME & LE SPA**  
un éventail de bien-être

*Vous n'imaginez pas ce qui vous attend !*

## Attractions et spectacles

Bienvenue dans un monde extraordinaire ! Vous allez plonger dans l'atmosphère fun, fantastique et féérique du Futuroscope. Aventures palpitantes, sensations extrêmes, spectacles vivants, voyages stupéfiants, show nocturne, attractions captivantes...

Composez votre parcours, au gré de vos envies, dans le plus surprenant des parcs d'attractions ! A la réception, nous vendons les billets au même tarif qu'au Futuroscope (sauf tarifs spéciaux et promotionnels).

## Attractions and Shows

*Welcome in an extraordinary world! Absorb the fantastic, fun and fairy-tale Futuroscope atmosphere with over 25 original experiences waiting for you in our stunning attraction theatres, as heart-thumping adventures, outrageous thrills, mind-blowing journeys, evening show and fascinating attractions deliver delights to suit all tastes and ages!*

*We sell tickets at the Reception desk at same price than the Futuroscope (Except special and promotional price lists).*



## Calendrier 2026

Le Futuroscope est ouvert du 7 février 2026 au 3 janvier 2027 selon le calendrier ci-dessous.

*The Futuroscope is opened from February 07<sup>th</sup> 2026 to the January 3<sup>rd</sup> 2027*

Février			Mars			Avril			Mai			Juin			Juillet																
L	2	9	16	23	L	2	9	16	23	30	L	6	13	20	27	L	4	11	18	25	L	1	8	15	22	29	L	6	13	20	27
M	3	10	17	24	M	3	10	17	24	31	M	7	14	21	28	M	5	12	19	26	M	2	9	16	23	30	M	7	14	21	28
M	4	11	18	25	M	4	11	18	25	M	1	8	15	22	29	M	6	13	20	27	M	3	10	17	24	M	1	8	15	22	29
J	5	12	19	26	J	5	12	19	26	J	2	9	16	23	30	J	7	14	21	28	J	4	11	18	25	J	2	9	16	23	30
V	6	13	20	27	V	6	13	20	27	V	3	10	17	24	V	1	8	15	22	29	V	5	12	19	26	V	3	10	17	24	31
S	7	14	21	28	S	7	14	21	28	S	4	11	18	25	S	2	9	16	23	30	S	6	13	20	27	S	4	11	18	25	
D	1	8	15	22	D	1	8	15	22	29	D	5	12	19	26	D	3	10	17	24	31	D	7	14	21	28	D	5	12	19	26

Août			Septembre			Octobre			Novembre			Décembre			Janvier 2027																	
L	3	10	17	24	31	L	7	14	21	28	L	5	12	19	26	L	2	9	16	23	30	L	7	14	21	28	L	4	11	18	25	
M	4	11	18	25	M	1	8	15	22	29	M	6	13	20	27	M	3	10	17	24	M	1	8	15	22	29	M	5	12	19	26	
M	5	12	19	26	M	2	9	16	23	30	M	7	14	21	28	M	4	11	18	25	M	2	9	16	23	30	M	6	13	20	27	
J	6	13	20	27	J	3	10	17	24	J	1	8	15	22	29	J	5	12	19	26	J	3	10	17	24	31	J	7	14	21	28	
V	7	14	21	28	V	4	11	18	25	V	2	9	16	23	30	V	6	13	20	27	V	4	11	18	25	V	1	8	15	22	29	
S	1	8	15	22	29	S	5	12	19	26	S	3	10	17	24	31	S	7	14	21	28	S	5	12	19	26	S	2	9	16	23	30
D	2	9	16	23	30	D	6	13	20	27	D	4	11	18	25	D	1	8	15	22	29	D	6	13	20	27	D	3	10	17	24	31

Futuroscope et Aquascope ouverts  
 Futuroscope et Aquascope fermés  
 Aquascope ouvert/Futuroscope fermé



**Poitiers, la ville aux cent clochers**

11km / 20 min



**La Vallée des Singes à Romagne**

60 km / 50 min



**Le Roc aux sorcières à Angles sur l'Anglin**

48km/ 46 min



**La cité médiévale de Chauvigny**

27 km / 28 min



**Parc Défi Planet' à Dienné**

35 km / 35 min



**La Planète des Crocodiles de Civaux**

42 km / 38 min